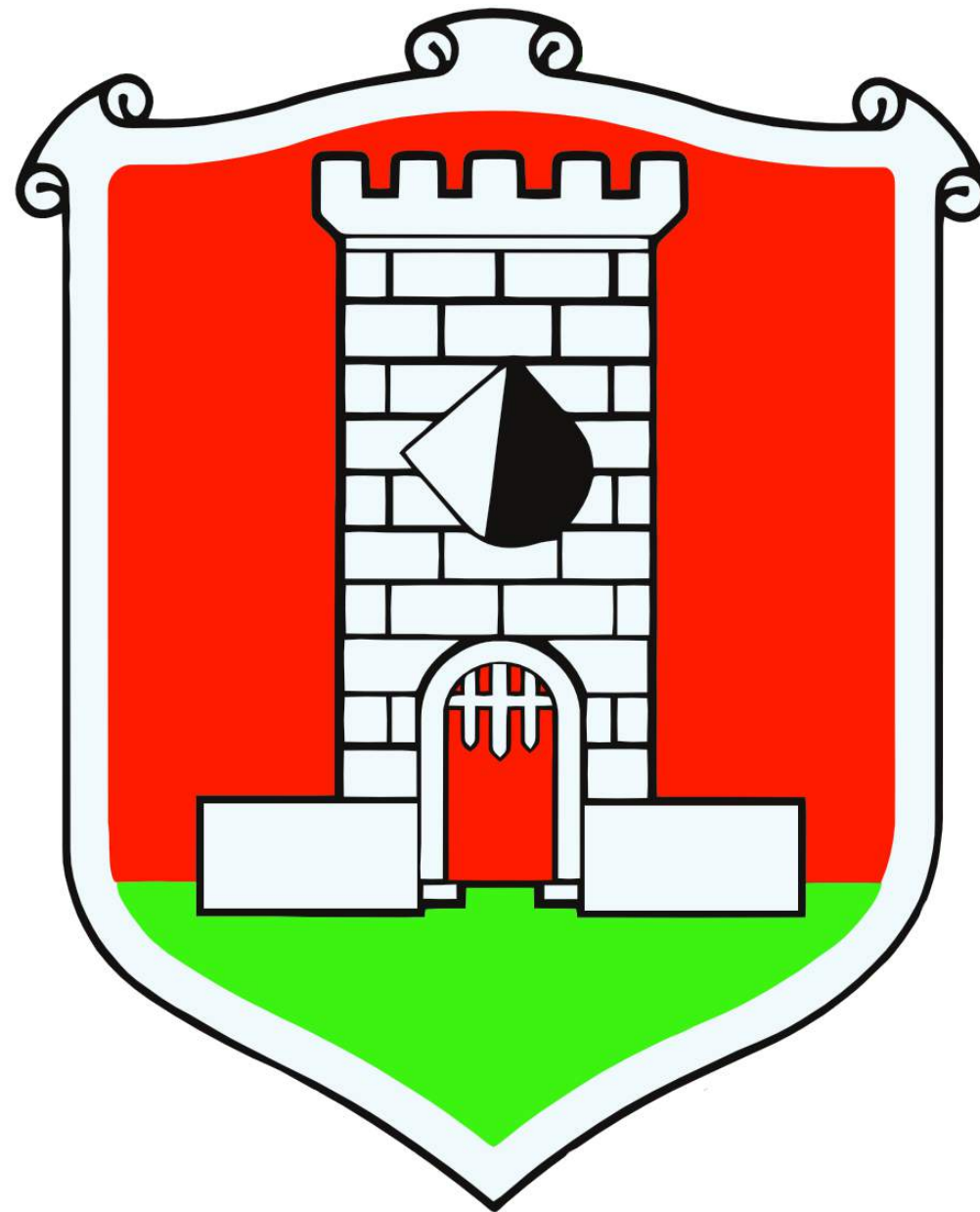


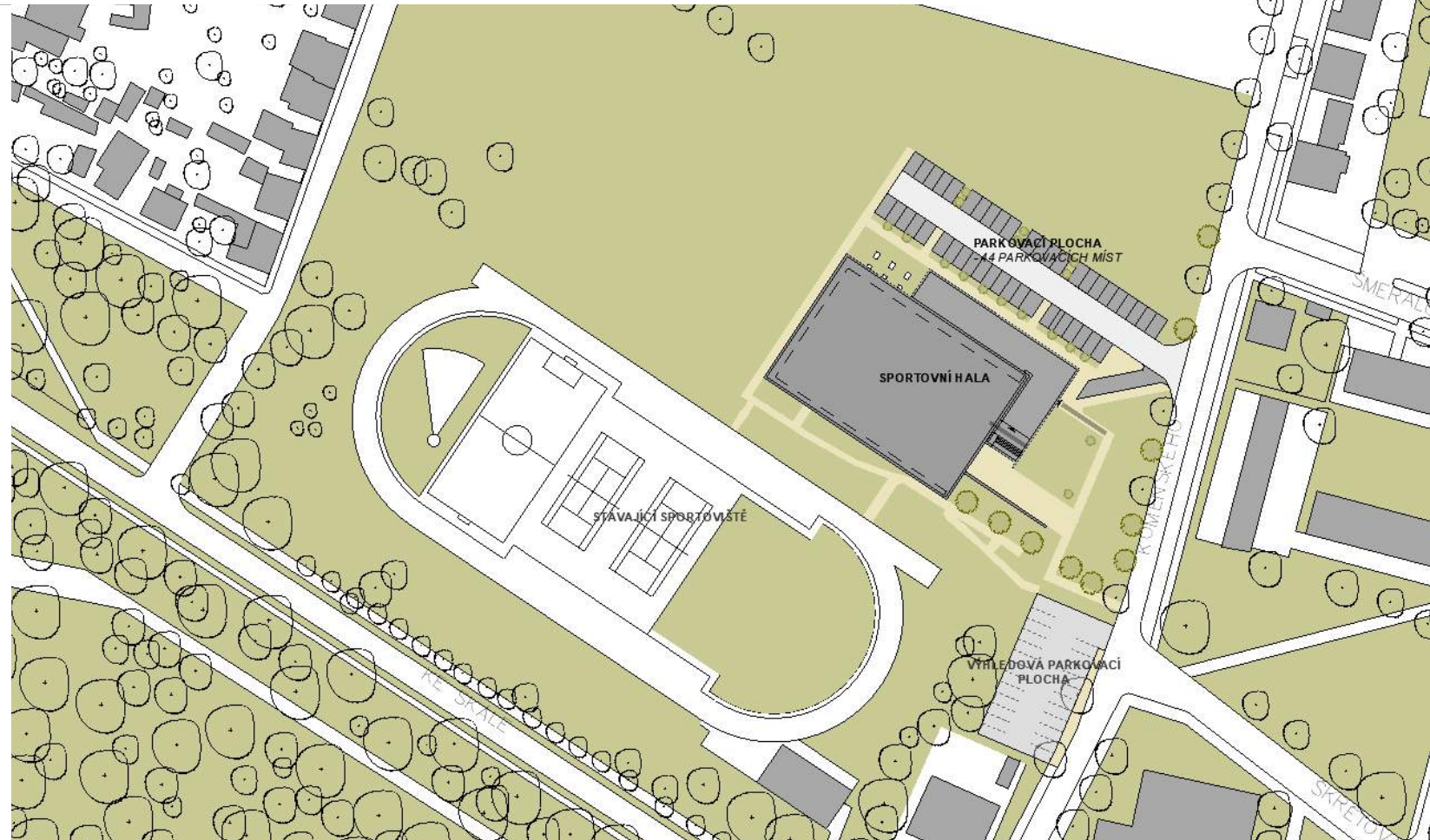
Sportovní hala Lysá nad Labem



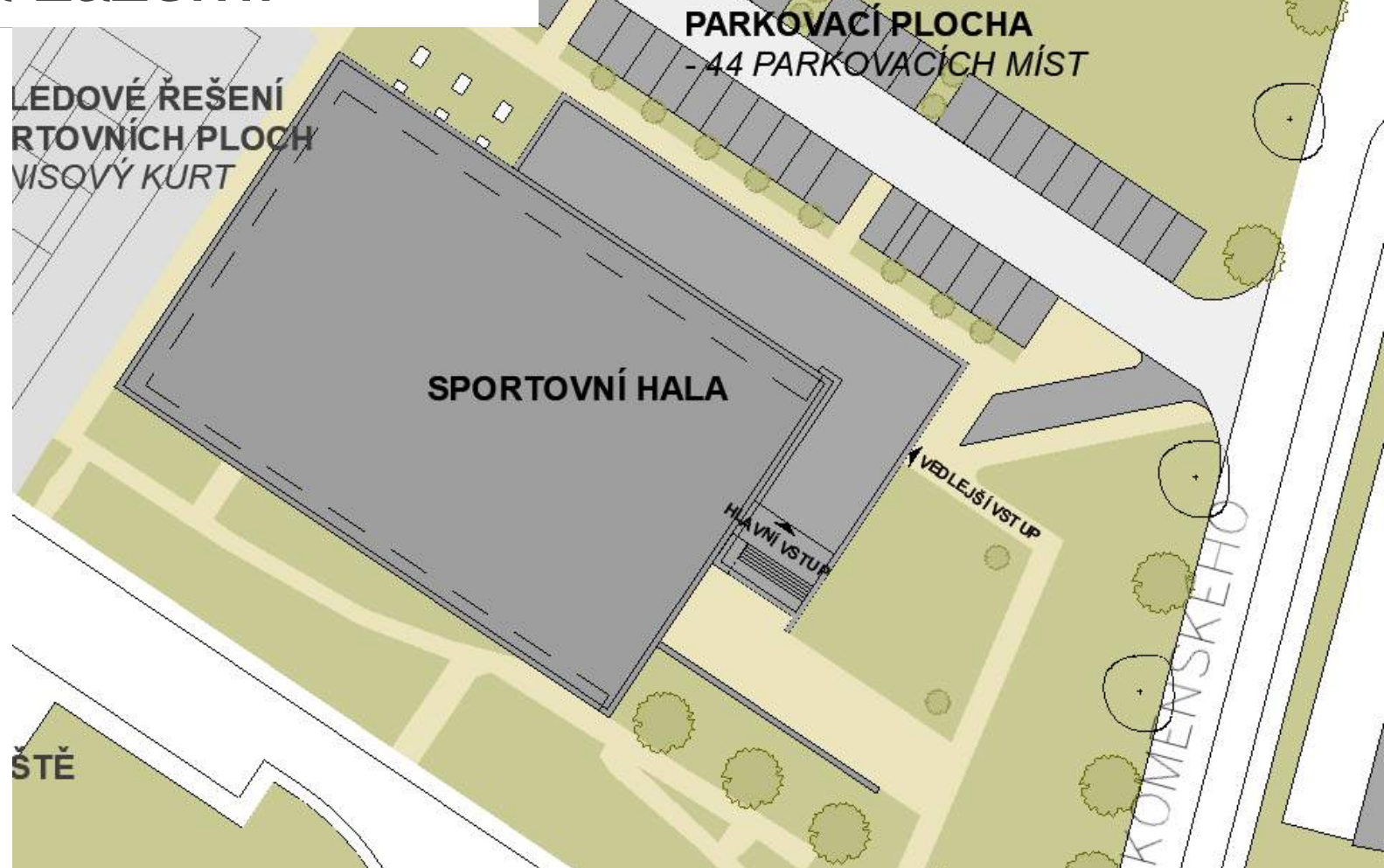


Rádi bychom Vám představili návrh nové sportovní haly v Lysé nad Labem ve stupni dokumentace pro územní rozhodnutí tj. stav před dokončením dokumentace

Umístění haly navrhujeme mezi sportovní plochy a rodinnou zástavbu nad ulicí Komenského

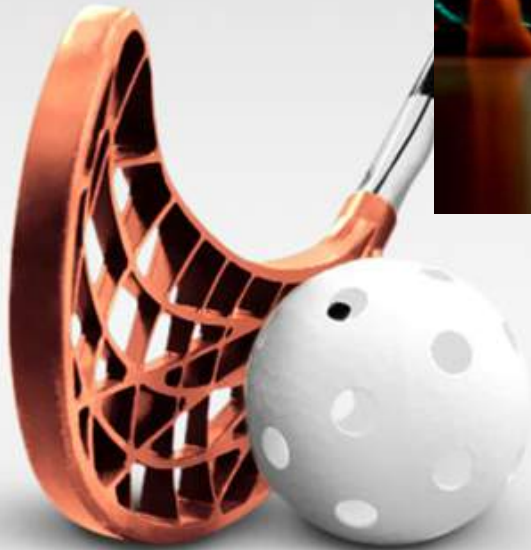


Sportovní hala bude mít dvě části:
velkou tělocvičnu a zázemí



Využití stavby bude multifunkční

sport



kultura

veřejná
jednání



Katastrální území

Dotčené parcely:

2646/1

3451/52

2646/2

353/13

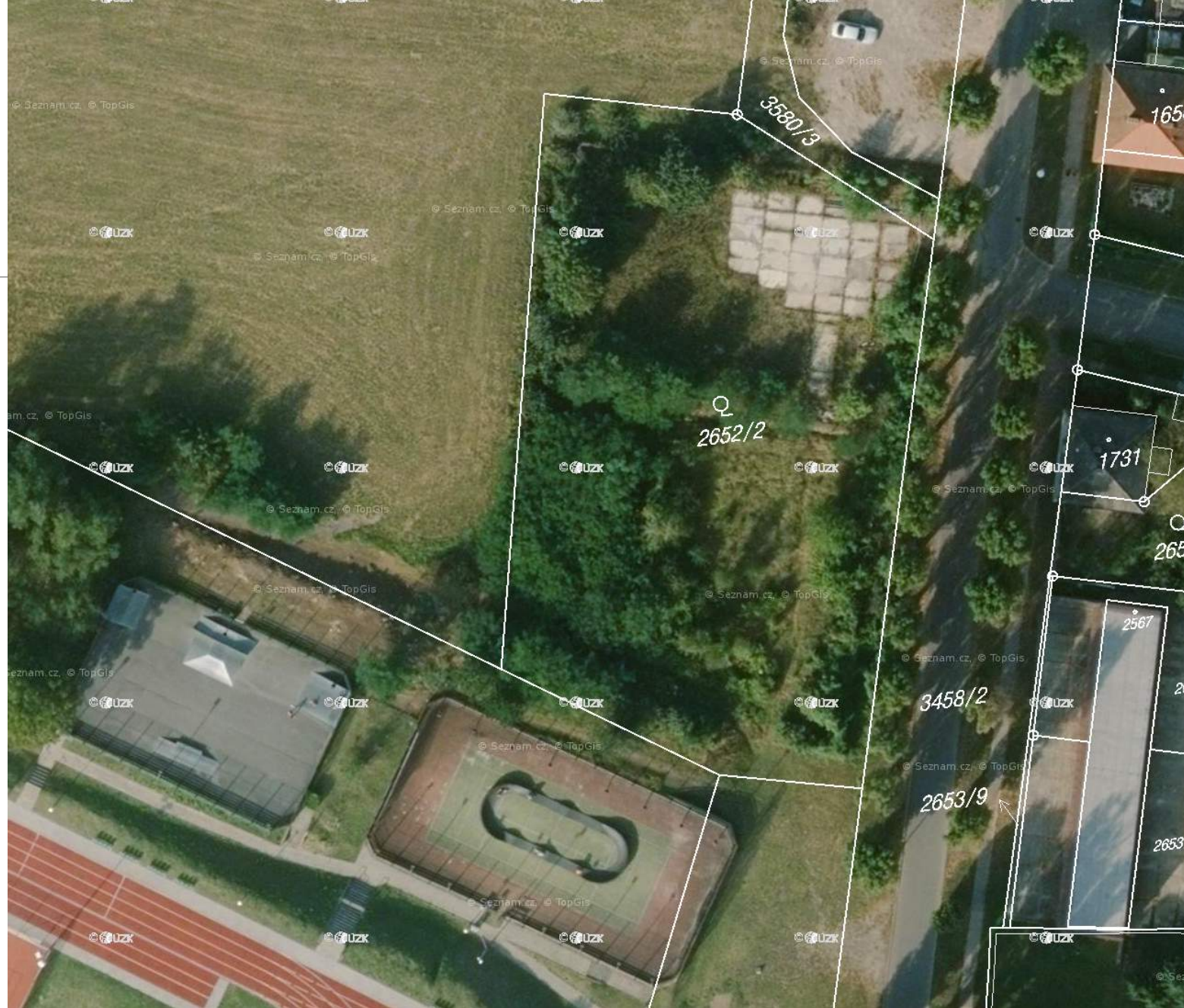
2652/2

351/3

2566/1

344/1

3458/2



Majetková mapa



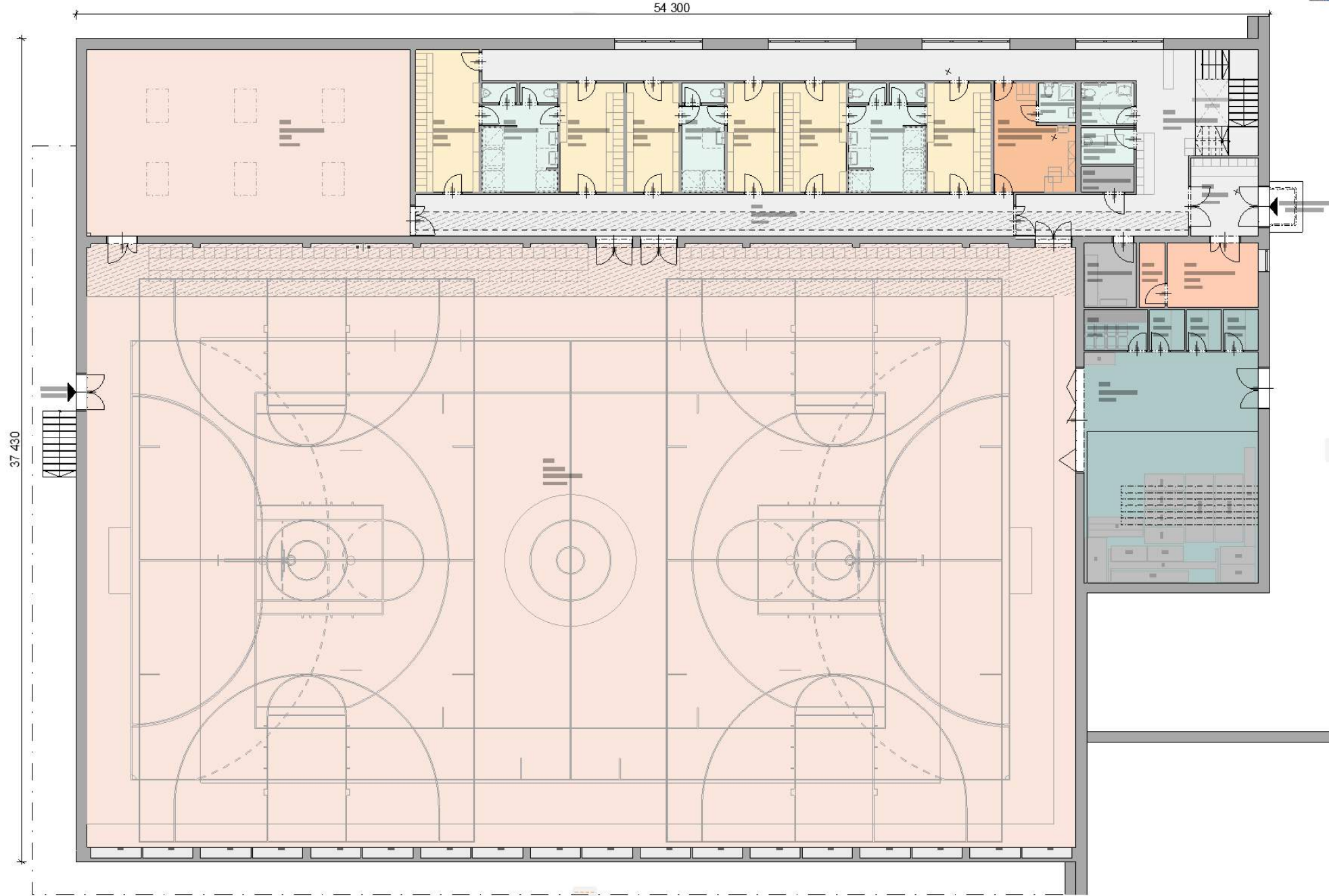
**POZEMEK: MĚSTO LYSÁ NAD LABEM,
HUSOVO NÁMĚSTÍ 23/1, 28922 LYSÁ
NAD LABEM**

Majetková mapa



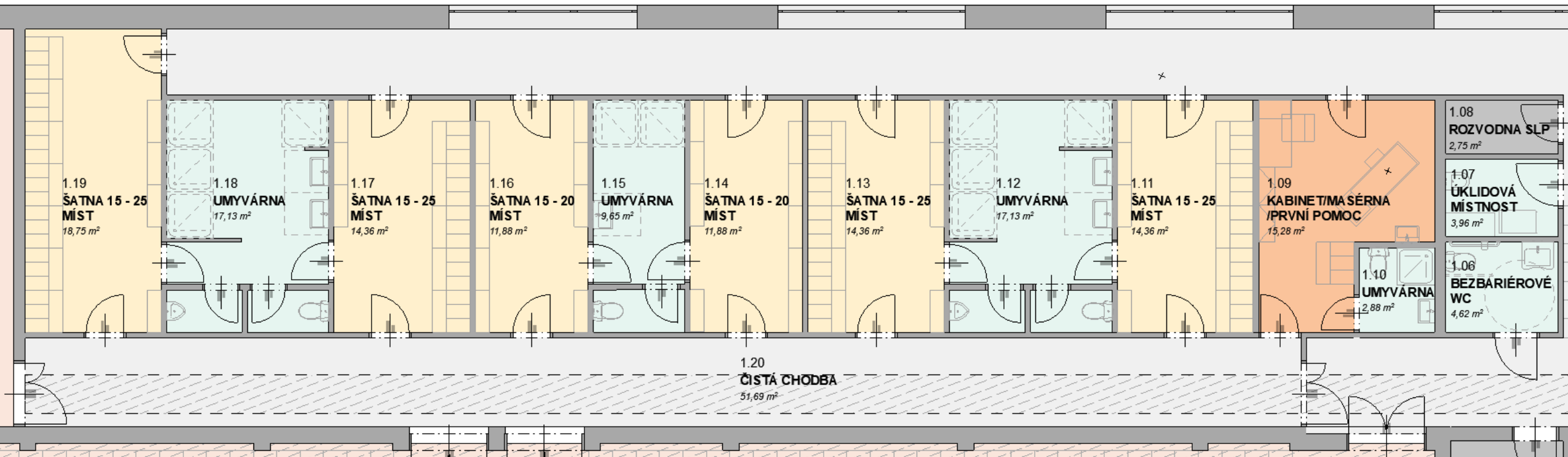
**POZEMEK: MĚSTO LYSÁ NAD LABEM,
HUSOVO NÁMĚSTÍ 23/1, 28922 LYSÁ
NAD LABEM**

Provozní podlaží

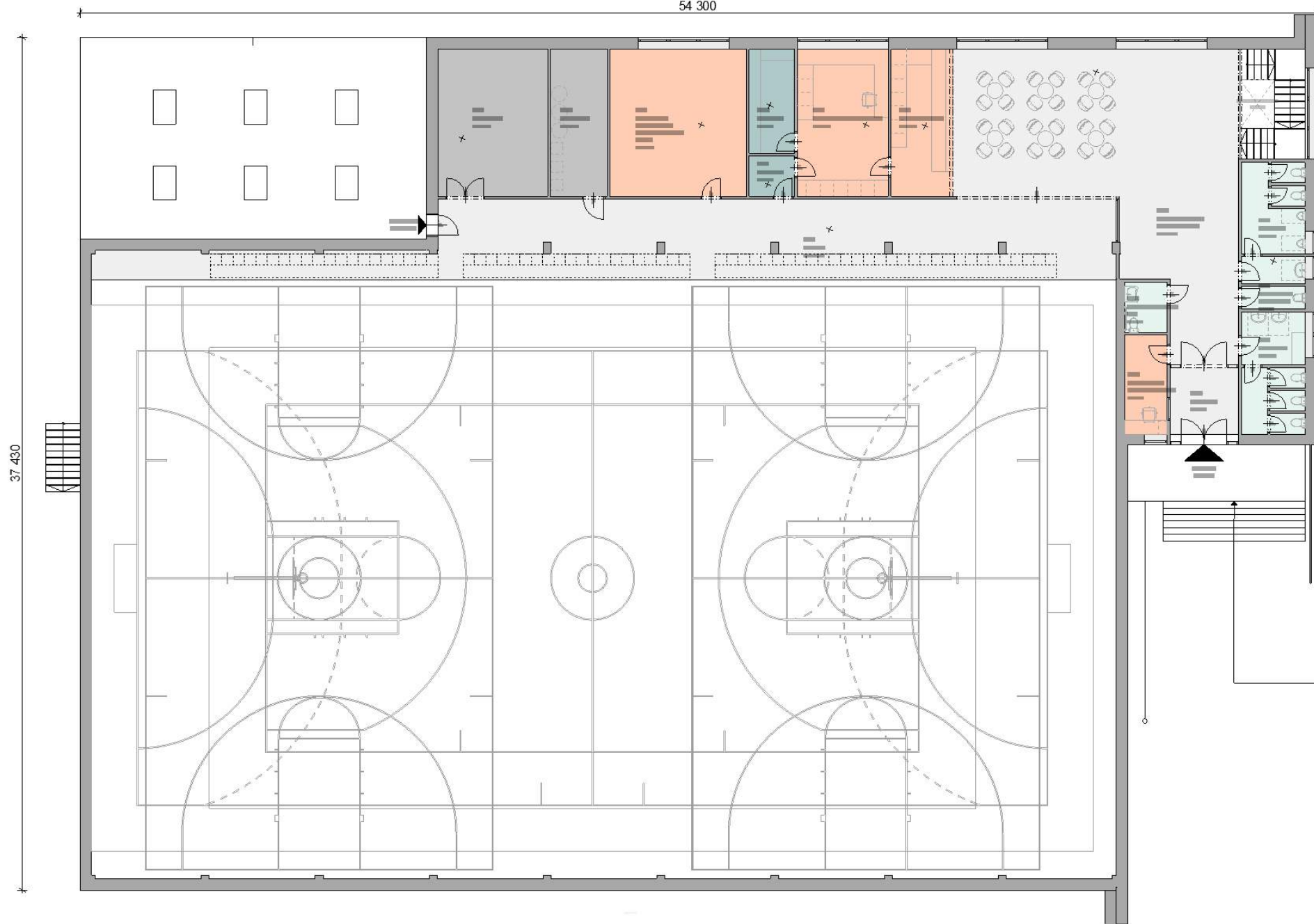


37 430

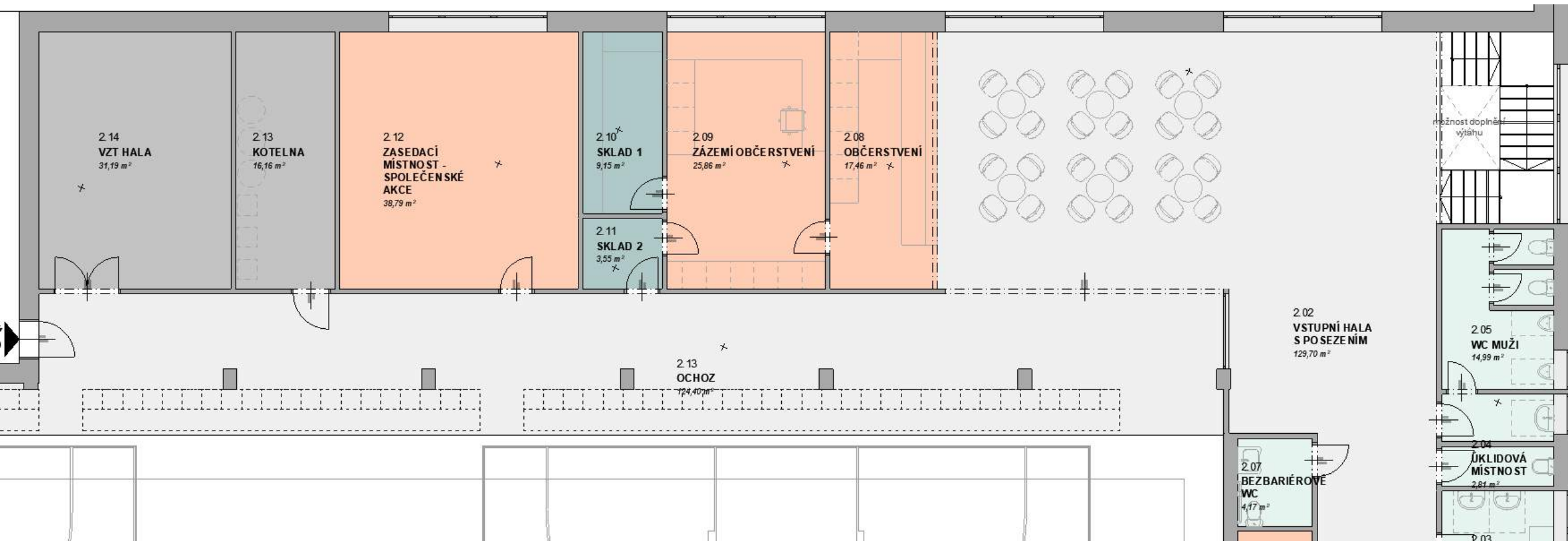
Sociální zázemí



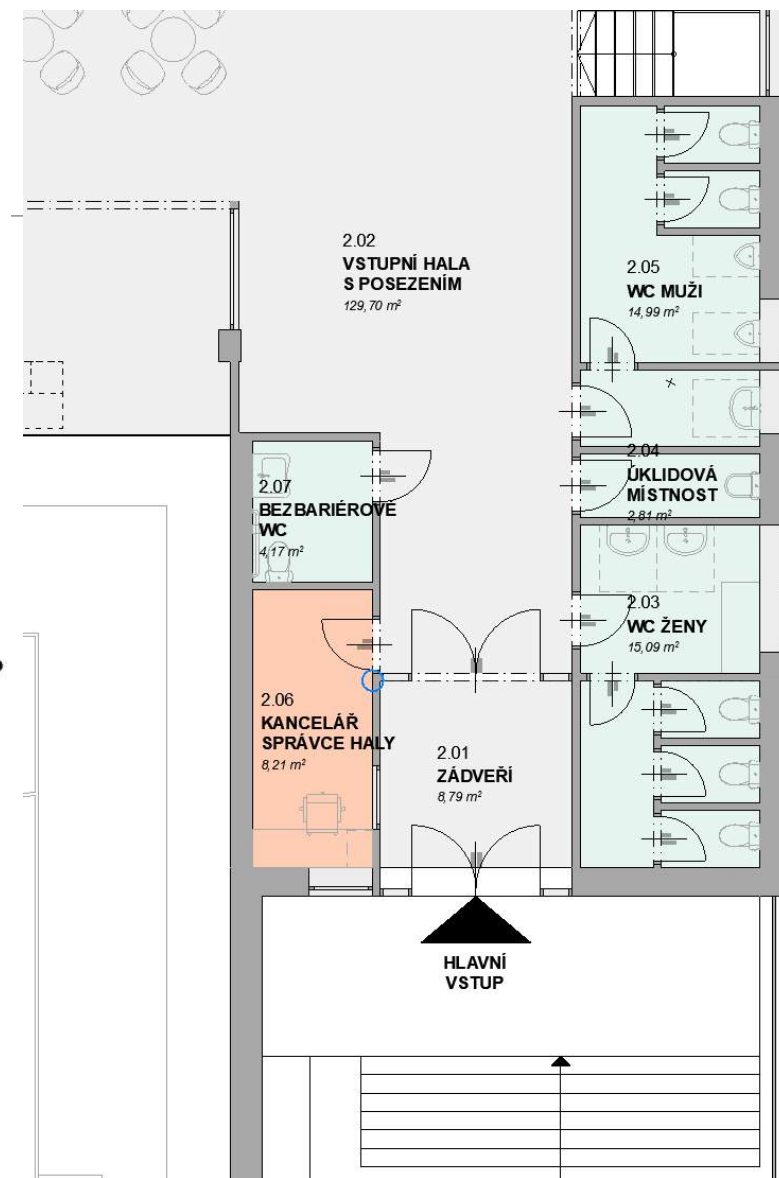
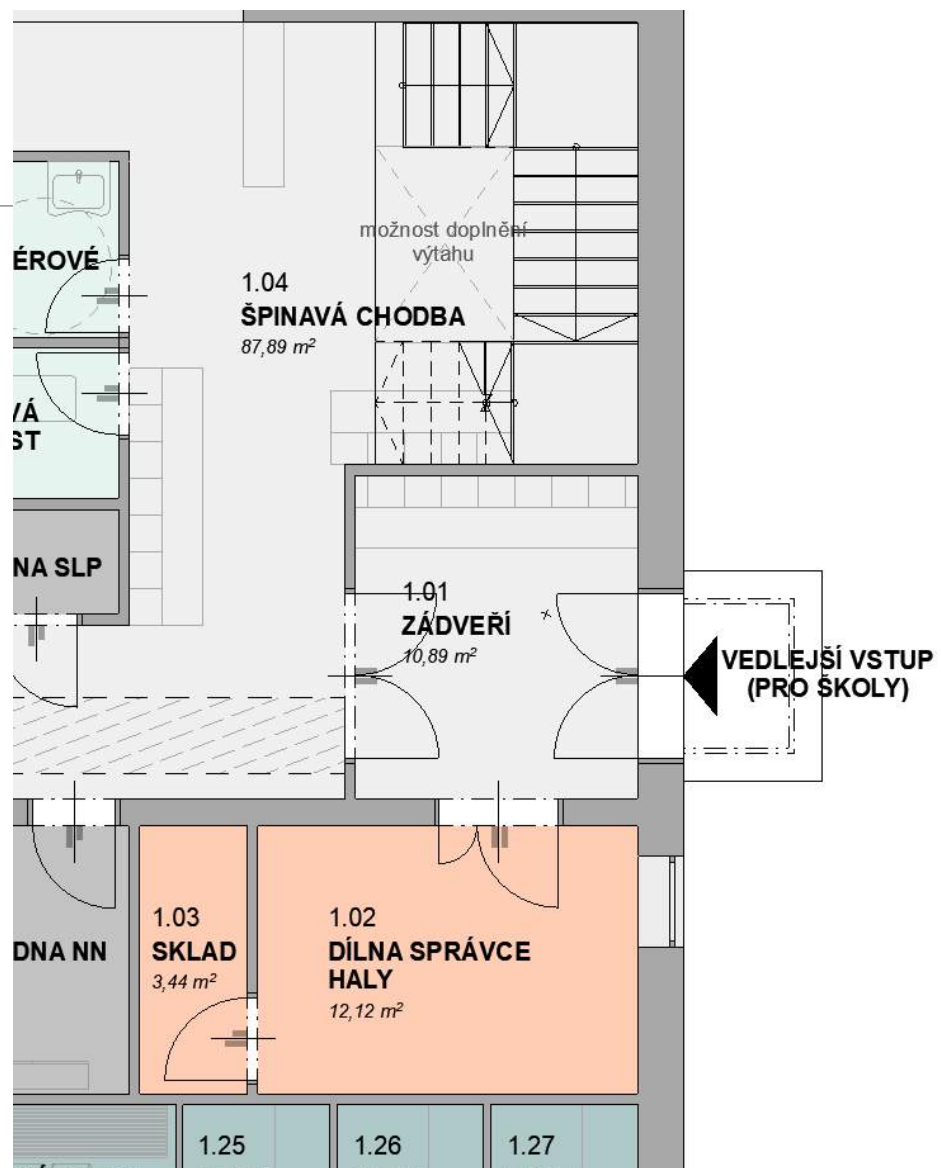
Vstupní podlaží



Zázemí sportovní haly

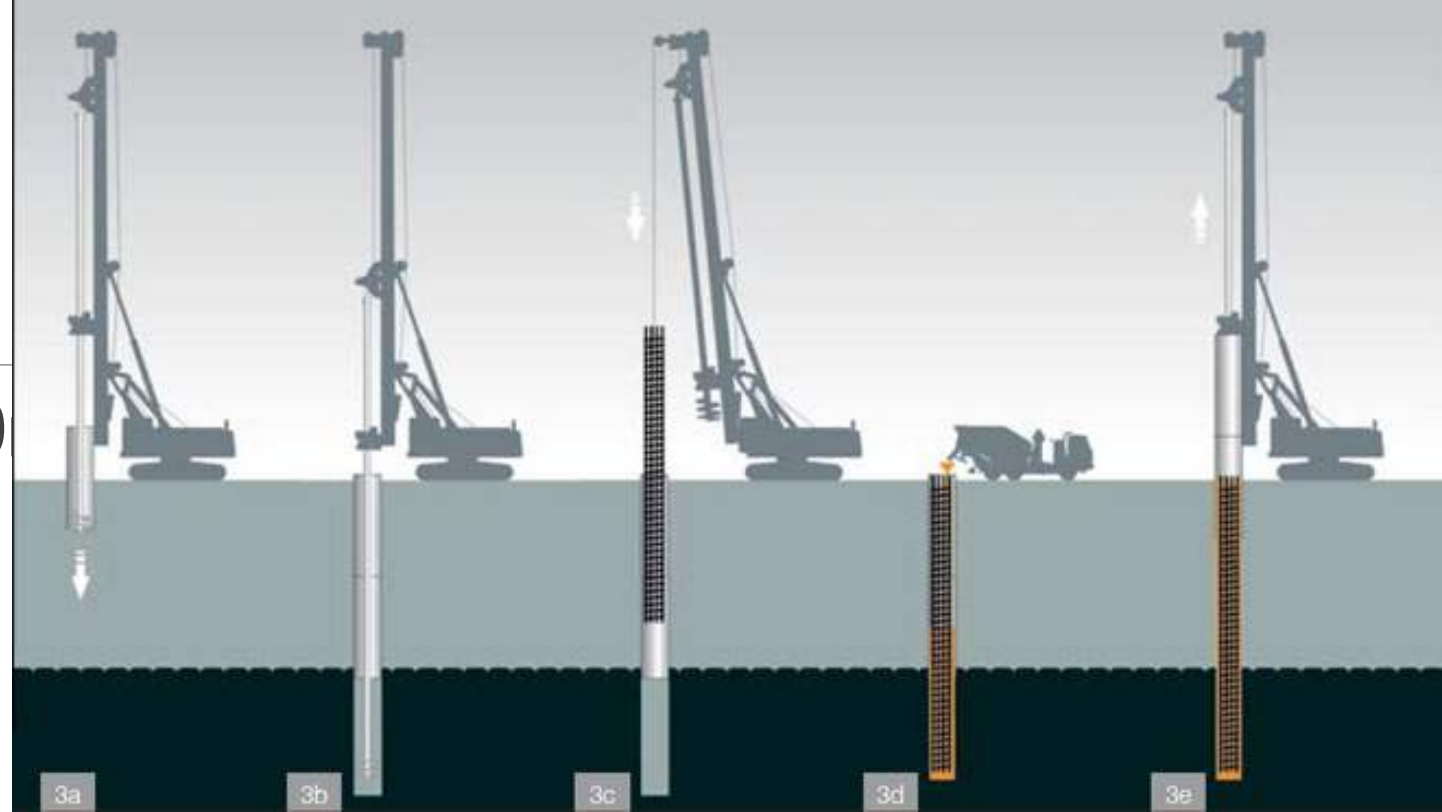


Vstupní části



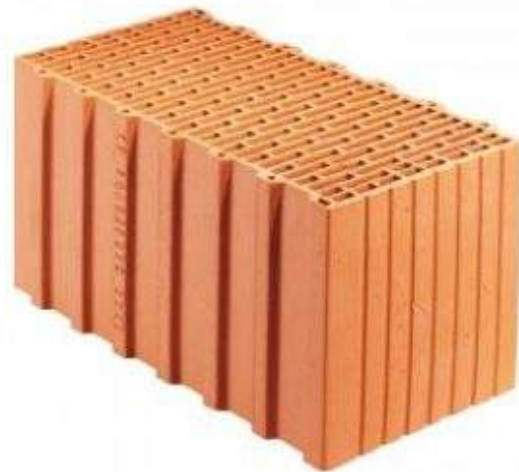
Založení objektu

- piloty průměru 600-1200
- na nich železobetonová deska



Stěnový systém - zázemí + opláštění skeletu

- sendvičový + zděná konstrukce, keramické tvárnice 38



Stropní konstrukce v zázemí

- dutinové panely + dobetonávky železobetonem



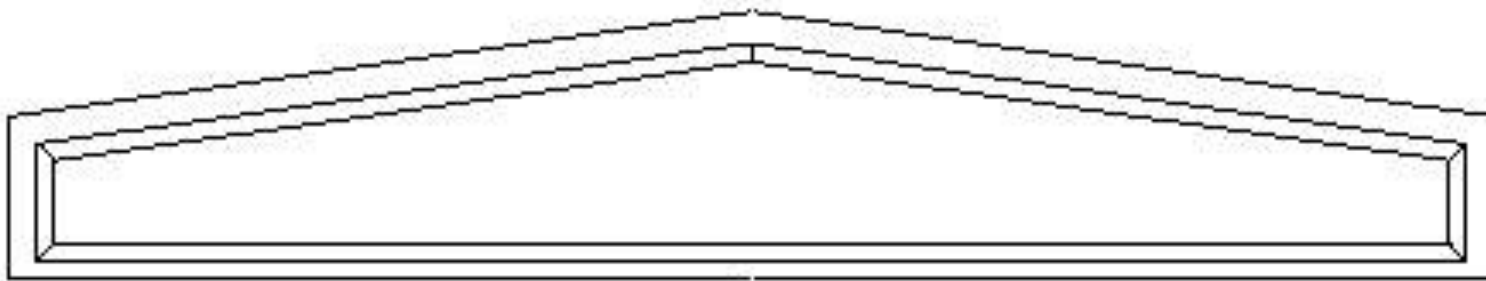
Skeletová kce haly

- betonový
- vazníky jsou dřevěné



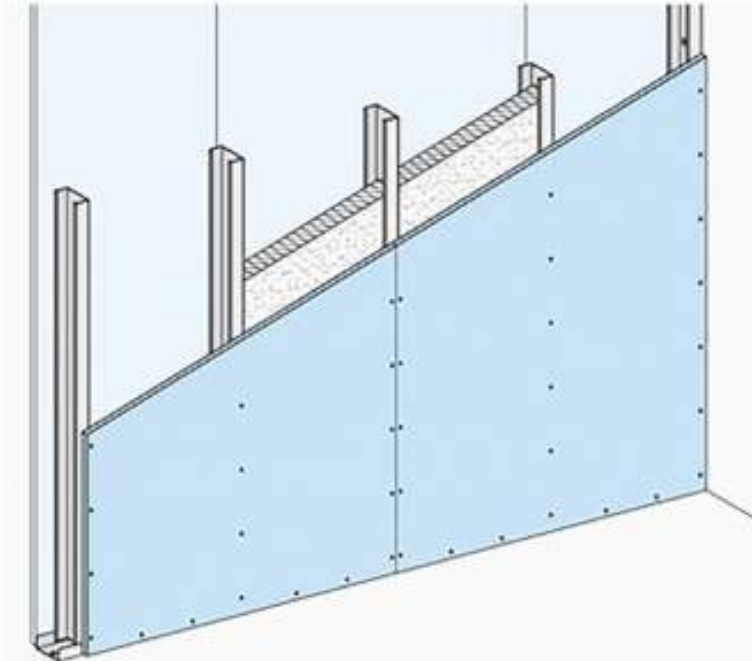
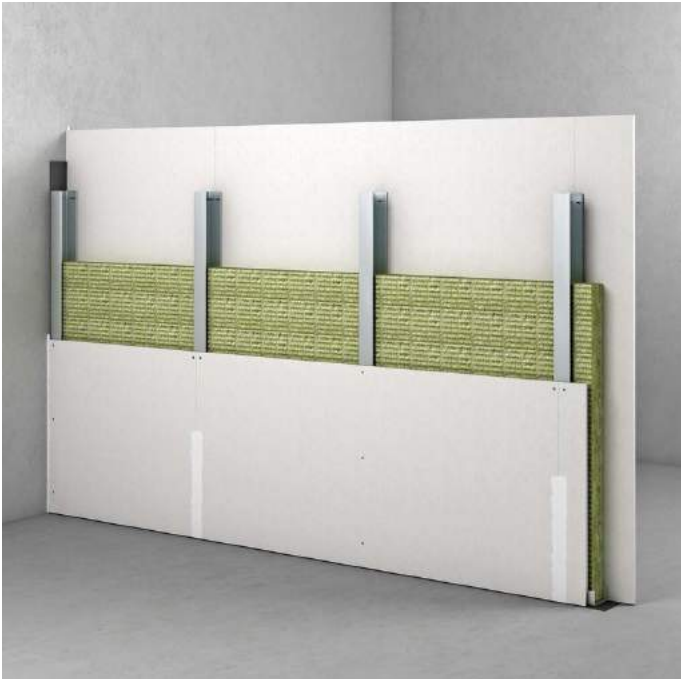
Vazníky

- plnostěnné sedlové dřevěné a lepené



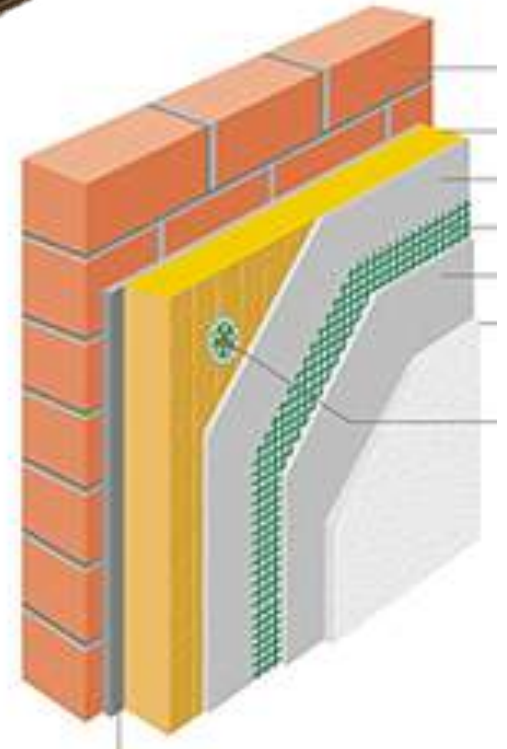
Příčky

- zděné - v 1np
- sádrokartonové - ve 2np



Omítky

- fasádní omítka
- vysokotlaký laminát



Akustické panely

- minerální podhledy - stěny v hale



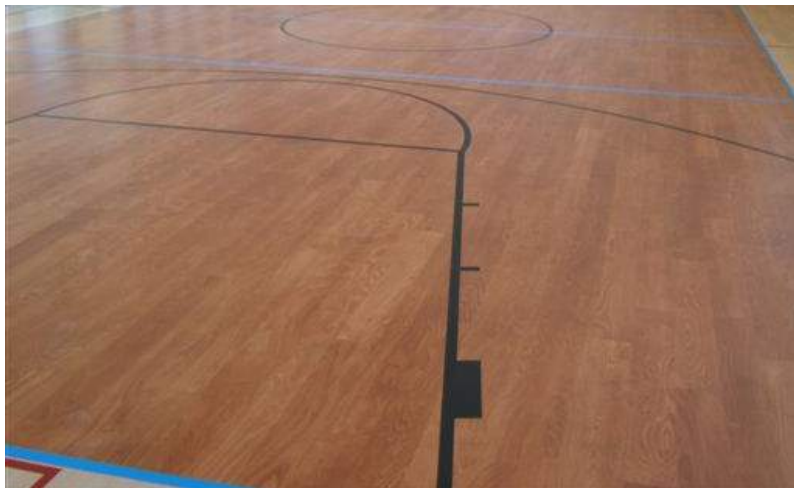
Okna

- Hliníkový rám a izolační trojsklo



Podlahy

- palubová podlaha v tělocvičně
- povlak v pohybovém sále
- mamoleum



Hmotové řešení sportovní haly



Hmotové řešení sportovní haly



Hmotové řešení sportovní haly



Hmotové řešení sportovní haly



Celková situace

LEGENDY

LEGENDA - zájmové plochy

- HRANICE ZÁJMOVÉHO ÚZEMÍ
- NAVRŽENÝ OBJEKT
- OBRYŠ STĚN

LEGENDA OBJEKTŮ

- STÁVAJÍCÍ OBJEKTY
- SPORTOVNÍ AREÁL

LEGENDA POVRCHŮ

- KOMUNIKACE - ASFALT
- CHODNÍK
- PARKOVACÍ STÁNÍ - ZÁMKOVÁ DLAŽBA
- CHODNÍK - ZÁMKOVÁ DLAŽBA

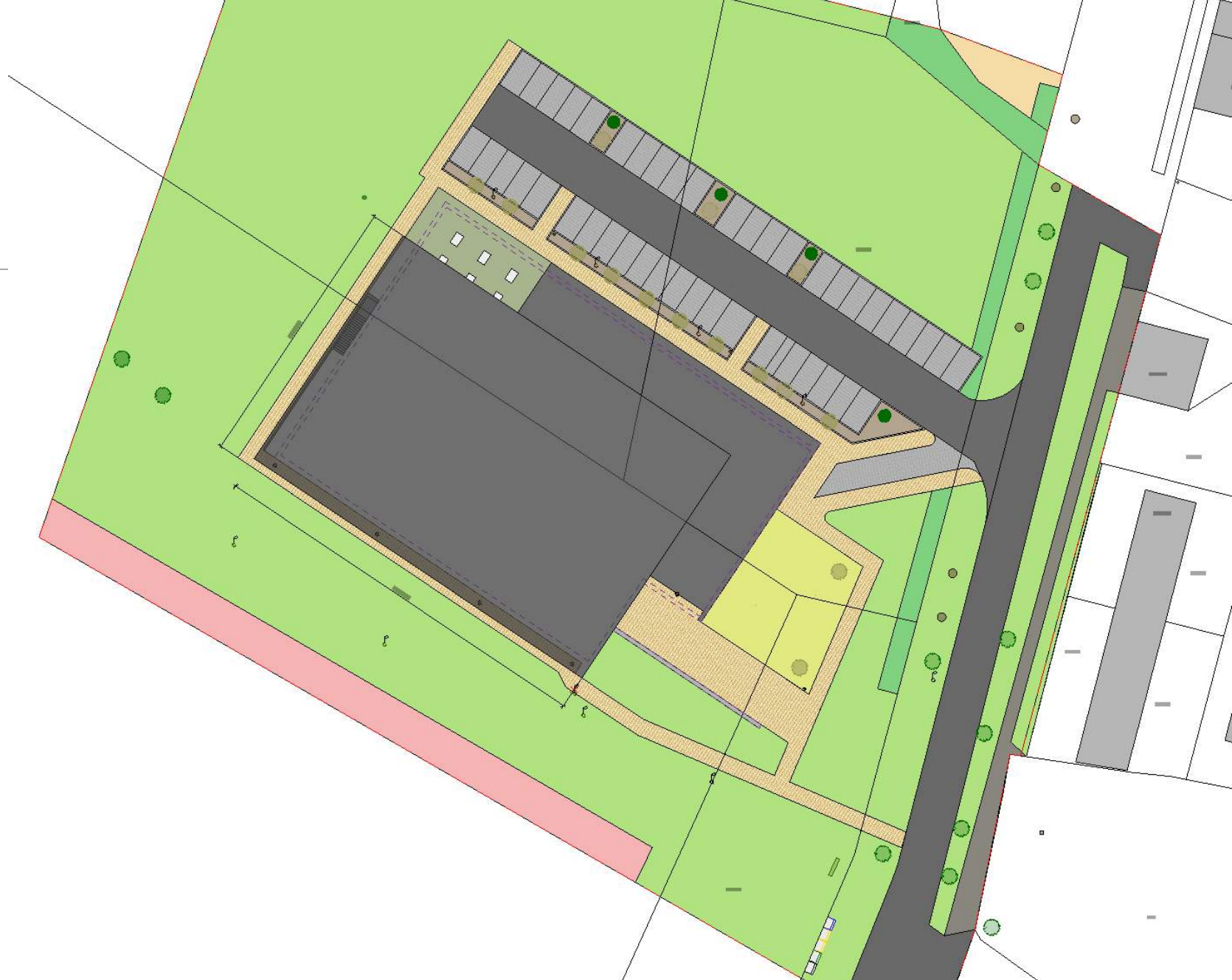
LEGENDA - parkové úpravy

- TRAVNÍ POROST
- ZELEŇ
- KEŘOVITÝ POROST
- ROZCHODNÍKOVÁ ROHOŽ
- MULČOVACÍ KÚRA
- PÍSEČNÁ CESTA

- STROM NOVĚ VYSAZENÝ
- STROM STÁVAJÍCÍ
- KEŘ NOVĚ VYSAZENÝ
- PAŘEZ STÁVAJÍCÍ

LEGENDA - grafické značky

- LAMPA STÁVAJÍCÍ
- LAMPA NOVĚ NAVRŽENÁ
- LAMPARUŠENÁ
- LAMPA FASÁDNÍ
- SEPARAČNÍ KONTEJNER



Koordinační situace

LEGENDY

LEGENDA - zájmové plochy

- HRANICE ZÁJMOVÉHO ÚZEMÍ
- NAVRŽENÝ OBJEKT
- OBRYŠ STĚN

LEGENDA

- STÁVAJÍCÍ SVAHOVÁNÍ

LEGENDA - telekomunikace

- ZAMĚŘENÝ PRŮBĚH METALICKÉHO KABELU
- NEZAMĚŘENÝ PRŮBĚH METALICKÉHO KABELU

LEGENDA - inženýrských sítí - stávající

- VEDENÍ NN
- PLYNOVODNÍ POTRUBÍ STL
- VODOVODNÍ POTRUBÍ
- SPLAŠKOVÁ KANALIZACE
- JEDNOTNÁ KANALIZACE
- TRASA VYTĚLAKU KANALIZACE
- OPTICKÉ VEDENÍ
- LAMPA STÁVAJÍCÍ

LEGENDA - inženýrských sítí - nově navržené

- VEDENÍ NN
- PLYNOVODNÍ POTRUBÍ STL
- VODOVODNÍ POTRUBÍ
- SPLAŠKOVÁ KANALIZACE
- VEDENÍ NN - OBJEKT
- DEŠŤOVÁ KANALIZACE

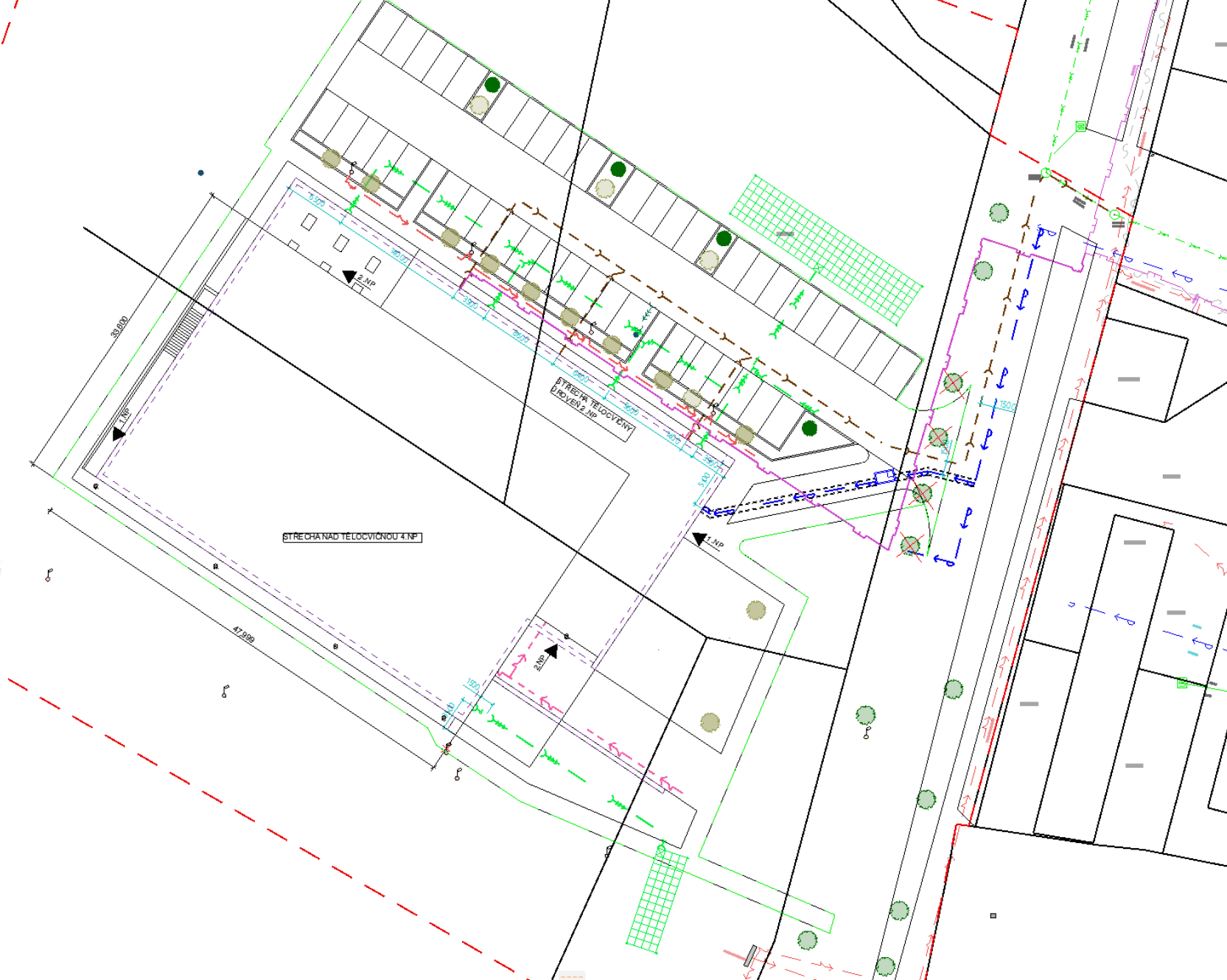
- LAMPA NOVĚ NAVRŽENÁ
- LAMPA FASÁDNÍ

LEGENDA - inženýrských sítí - rušené

- LAMPA RUŠENÁ

LEGENDA - grafické značky

- VCHOD DO BUDOVY



Koordinační situace

LEGENDA

LEGENDA - zájmové plochy

- HRANICE ZÁJMOVÉHO ÚZEMÍ
- NAVRŽENÝ OBJEKT
- OBRYS STĚN

LEGENDA

- STÁVAJÍCÍ SVAHOVÁNÍ

LEGENDA - telekomunikace

- ZAMĚŘENÝ PRŮBĚH METALICKÉHO KABELU
- NEZAMĚŘENÝ PRŮBĚH METALICKÉHO KABELU

LEGENDA - inženýrských sítí - stávající

- VEDENÍ NN
- PLYNOVODNÍ POTRUBÍ STL
- VODOVODNÍ POTRUBÍ
- SPLAŠKOVÁ KANALIZACE
- JEDNOTNÁ KANALIZACE
- TRASA VYTĚLAKU KANALIZACE
- OPTICKÉ VEDENÍ
- LAMPA STÁVAJÍCÍ

LEGENDA - inženýrských sítí - nově navržené

- VEDENÍ NN
- PLYNOVODNÍ POTRUBÍ STL
- VODOVODNÍ POTRUBÍ
- SPLAŠKOVÁ KANALIZACE
- VEDENÍ NN - OBJEKT
- DEŠŤOVÁ KANALIZACE

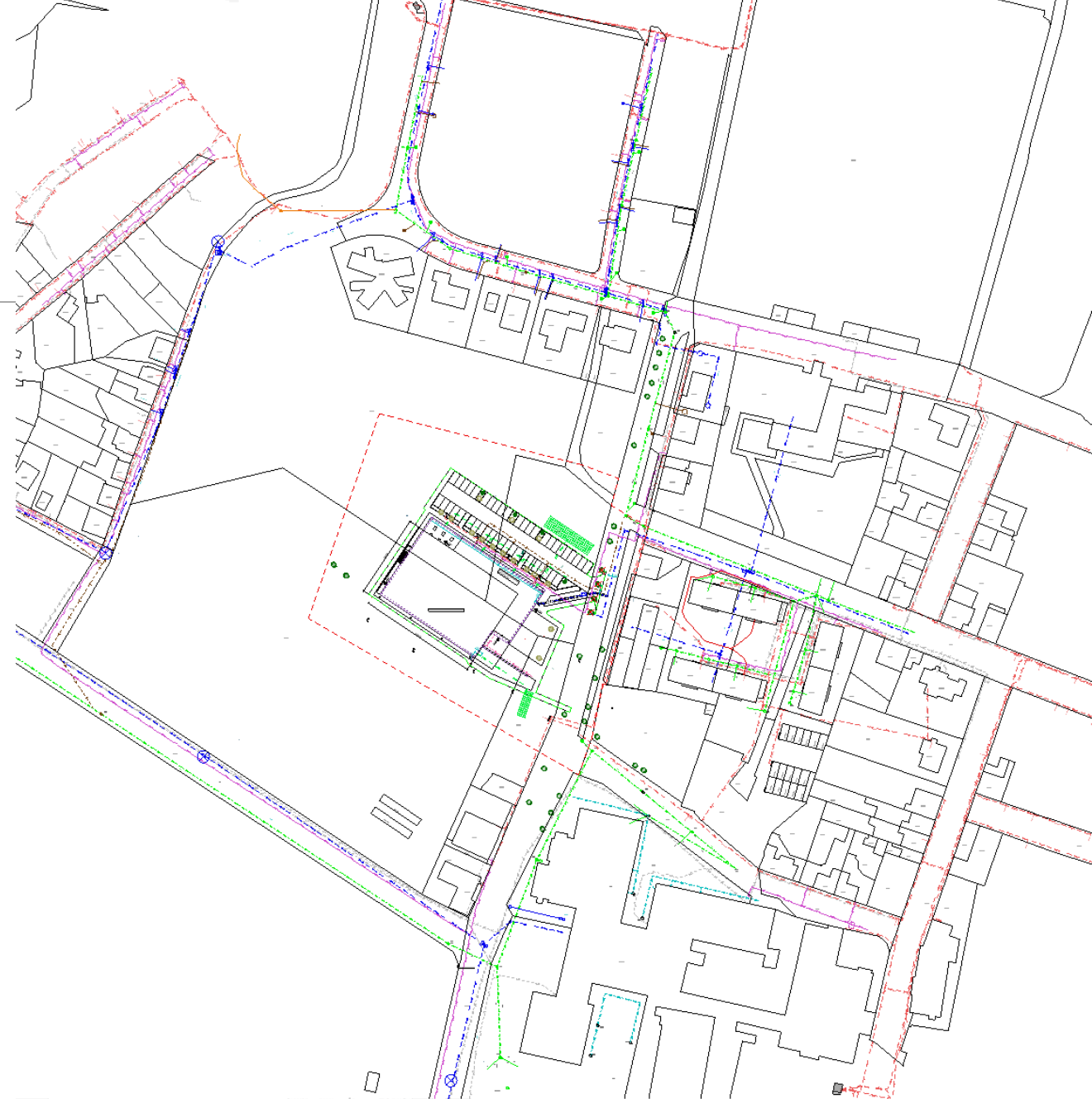
- LAMPA NOVĚ NAVRŽENÁ
- LAMPA FASÁDNÍ

LEGENDA - inženýrských sítí - rušené

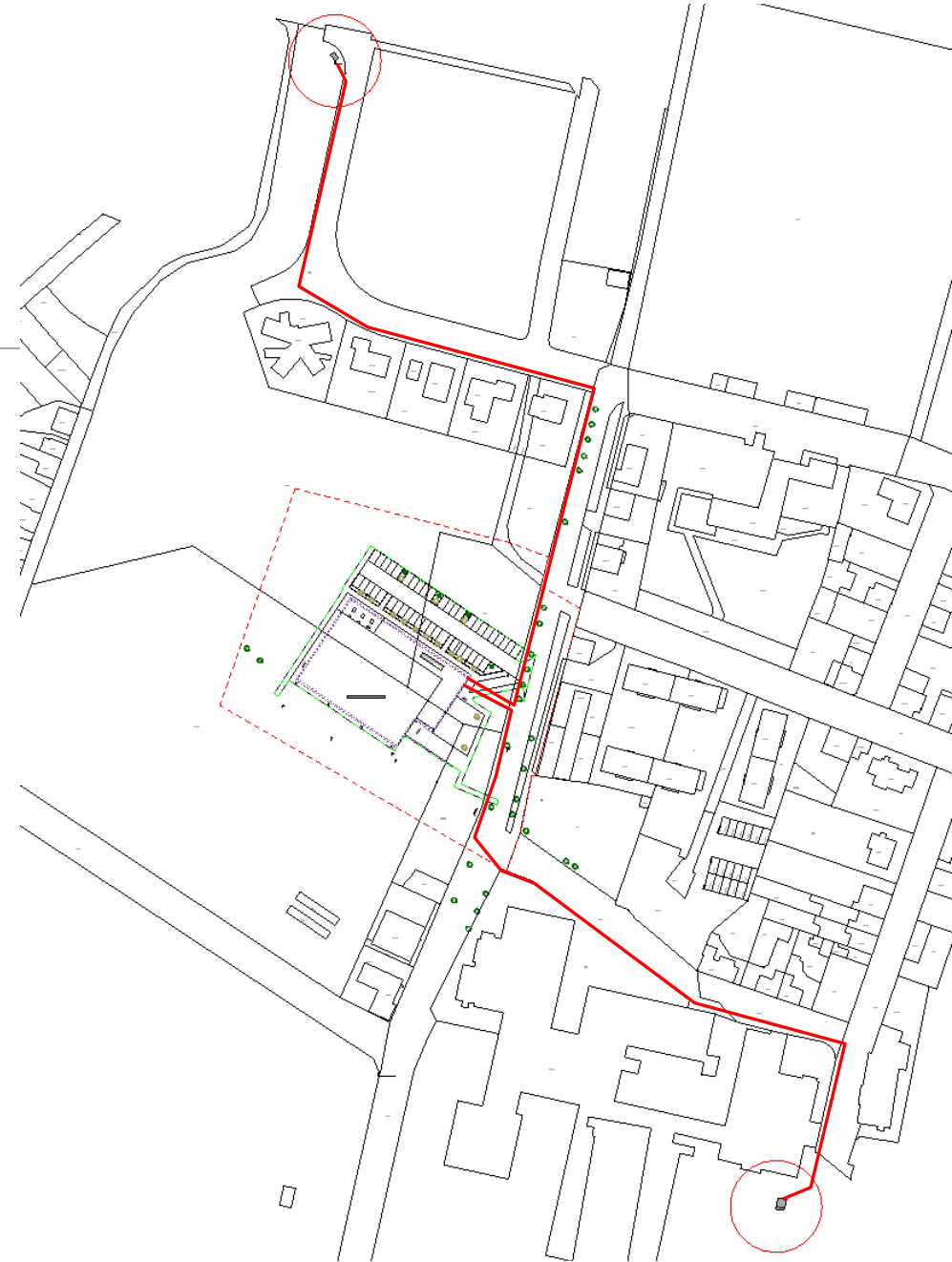
- LAMPA RUŠENÁ

LEGENDA - grafické značky

- 1.NP VCHOD DO BUDOVOY



Připojení - trafostanice



System vytápění

- tepelné čerpallo vzduch - voda
- záložní plynová kotelna
- tělocvična - teplovzdušně vytápění + otopná tělesa po obvodu

Odhad tepelné ztráty

..zdroj tepla - 200 kW

- tepelné ztráty zázemí tělocvičny 45 kW
- spotřeba tepla pro ohřev teplé vody cca 50 kW
- spotřeba tepla pro vzduchotechniku 120 kW

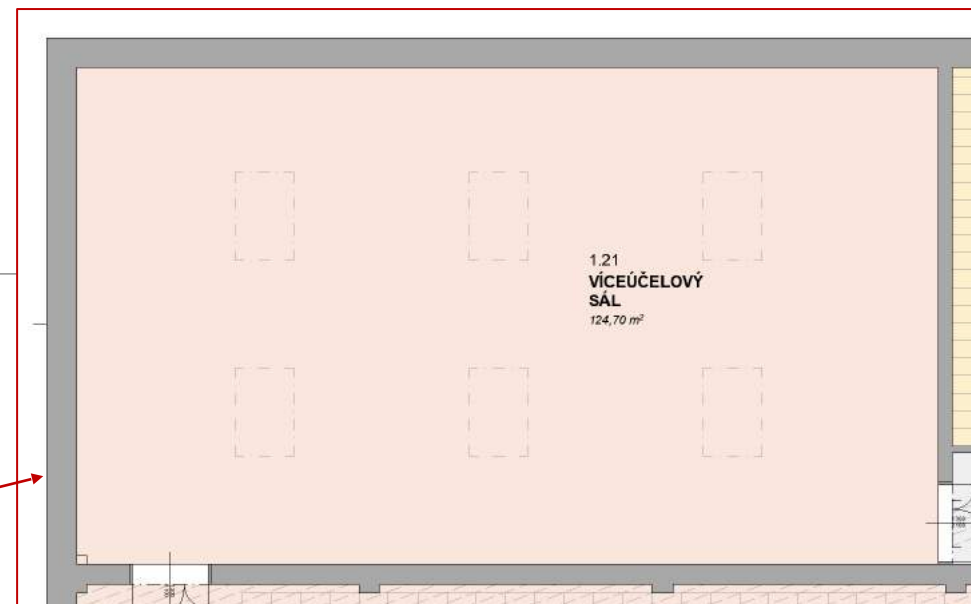
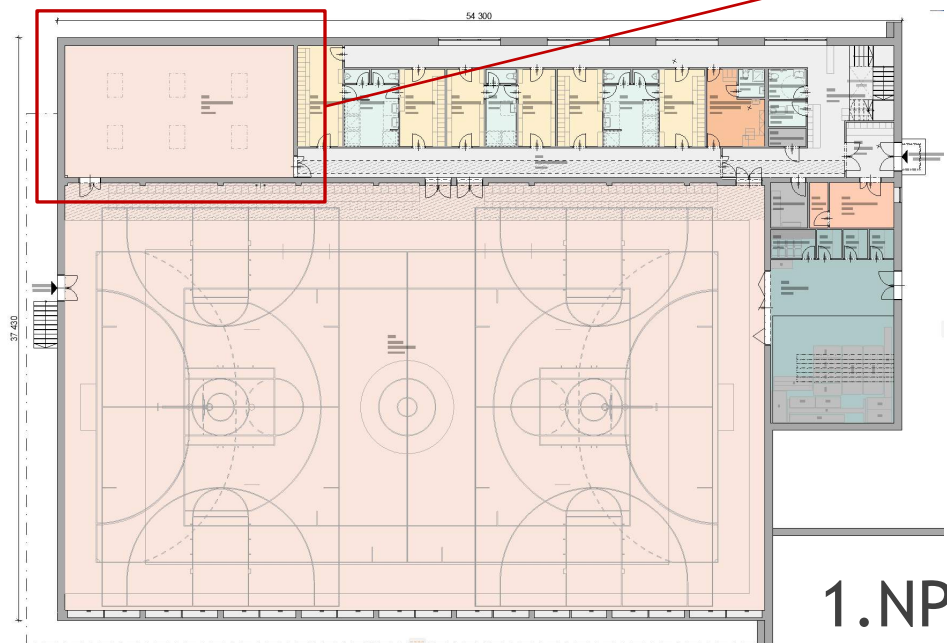
Celková roční spotřeba energie na vytápění je 80 MWh - 288 GJ.

Součinitel prostupu tepla

- stěny	- suterén	- 0,25 Uw
	- tělocvična	- 0,13 Uw
	- zázemí	- 0,14 Uw
- střecha	- tělocvičny	-
	- zázemí	-
- podlaha	- na terénu	- 0,32 Uw
- výplně otvorů		- 1,5 Uw

Chlazení

- jen víceúčelový sál
- zbytek objektu není chlazen



Vodovod

- betonová vodoměrná šachta 1800x1000x1800mm

Délka: nový veřejný vodovodní řad DN100

- cca 41, 00 m

nová vodovodní přípojka DN63

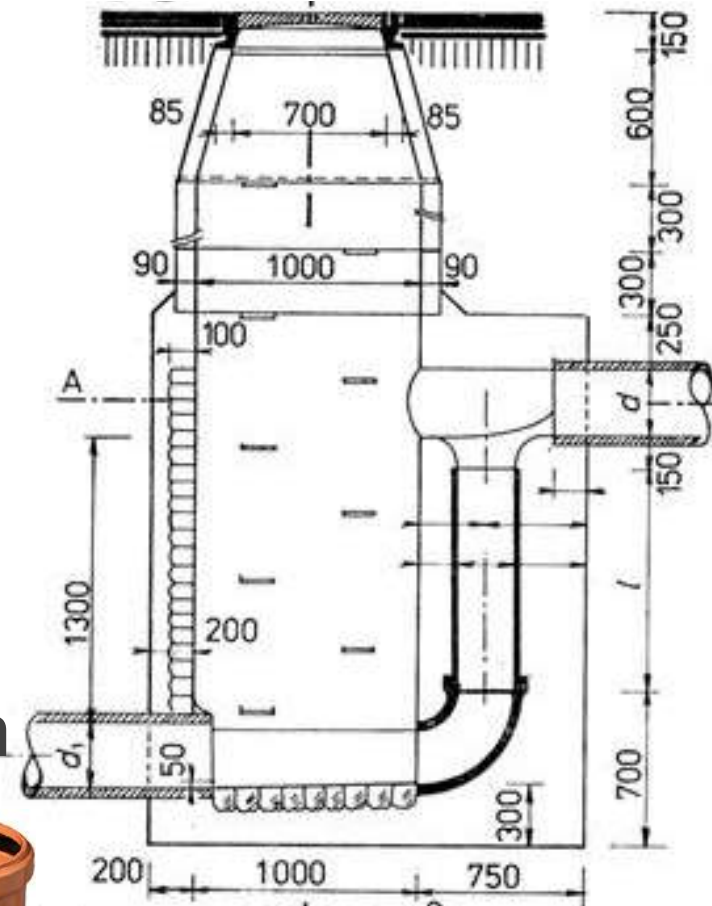
- cca 29,00 m



Splašková kanalizace

- spadišťová šachta
- PVC potrubí

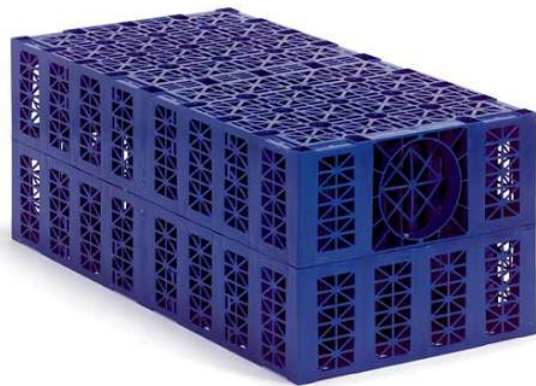
Délka: stoka „A“ - cca 40,10 m
nová splašková přípojka - cca 8,50 m
stoka „A-1“ - cca 46,00m



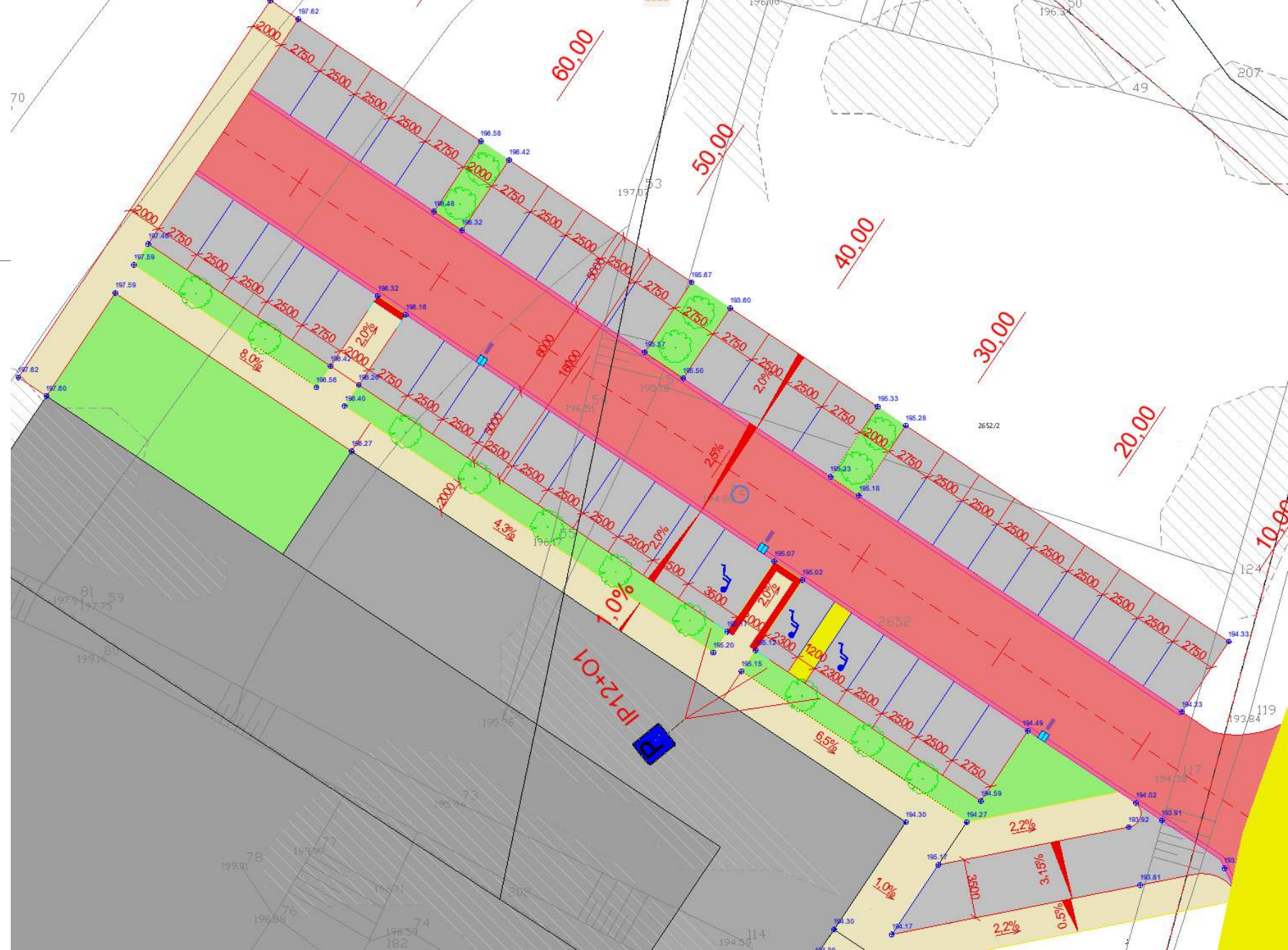
Dešťová kanalizace

- vsakovací boxy 600x600x1200mm

Délka: stoka „A“ - cca 24,00 m
stoka „B“ - cca 59,50 m



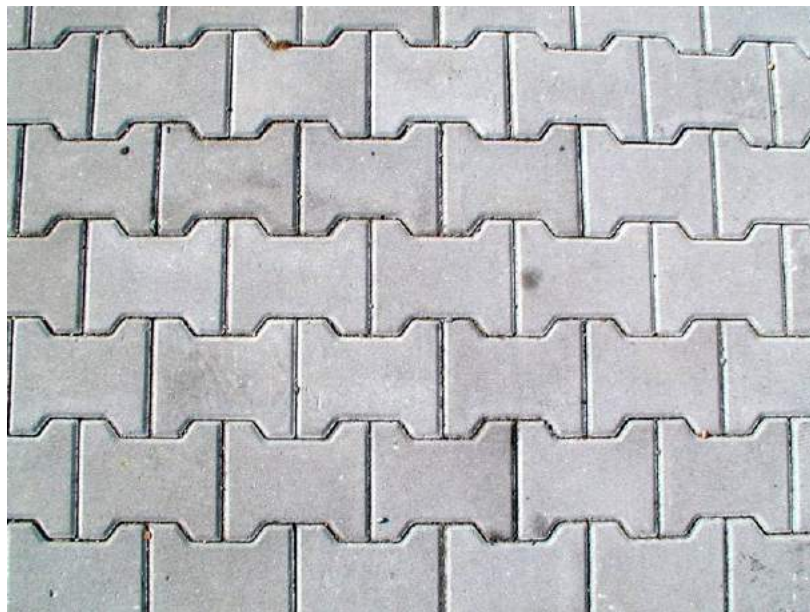
Komunikace



- 44 parkovacích míst

Komunikace

- asfaltobeton
- zámková dlažba
- velkoformátová betonová dlažba 500/1000



Mapa demolic



Rekapitulace návrhu

- Zastavěná plocha - 2 009,89 m²
- Užitná plocha - 2 239,62 m²
- Obestavěný objem - 20 600 m³
- Odhadované náklady jsou do 100 mil. Kč bez DPH

Navazující kroky

- dokončení projektových prací DUR - do 29.11.2019
- Rozeslání dokumentace na dotčené orgány státní správy - 29.11.2019
- Žádost o územní rozhodnutí do 31.12.2019
- Zahájení projektových prací na dokumentaci pro stavení povolení - 2.1.2020
- Vydání územního rozhodnutí - duben 2020

A drobná prosba všem zúčastněným

- Dotčené orgány státní správy jsou zavaleny prací (tj. jinými žádostmi zvláště nyní před konce roku
- pokud máte možno požádat kolegy či známe pracující na těchto úřadech , tak zdali by se podaným žádostem ve věci sportovní haly měli šanci pozitivně věnovat ve 30 denní lhůtě

Děkuji za pozornost

Ing. Jiří Slánský

JIKA-CZ s.r.o.