

Pokyny k vyplnění a odevzdání podpisových archů pro konání referenda

K uskutečnění referenda potřebujeme získat podpisy alespoň od 1500 občanů s trvalým bydlištěm v Lysé nad Labem (v částech obce Lysá nad Labem, Litol, Byšičky a Dvorce). Není to málo, proto Vás prosíme, pomozte nám některé z nich získat a oslovte s žádostí o vyplnění svoji nejbližší rodinu či přátele. **DĚKUJEME!**

- Podepisovat se mohou jen osoby s trvalým bydlištěm v Lysé nad Labem, které jsou starší 18 let. Mohou se podepsat jen 1x.
- Aby byl Váš podpis platný, je dle zákona nutné vyplnit všechny požadované údaje čitelným způsobem (nejlépe hůlkovým písmem) a podepsat se. Nekompletní či nečitelné údaje automaticky zneplatňují Váš podpis a nemůžeme ho započítat.
- **Můžete odevzdat arch podepsaný pouze Vámi, není potřeba zaplnit všechny řádky. Podpisový arch prosím odevzdejte nejpozději 7. 6. 2020 na některou z adres uvedených níže.**
- Váš podpis Vás nezavazuje k účasti v referendu ani k tomu, jak budete v referendu hlasovat. Svým podpisem pouze podporujete konání referenda, dáváte sobě i dalším občanům možnost (ne povinnost) rozhodovat.
- Cílem je, aby se referendum konalo v rámci krajských voleb, které se uskuteční v pátek 2. 10. 2020 a v sobotu 3. 10. 2020. Referendum tedy nebude pro město znamenat téměř žádnou finanční ani organizační zátěž. Zároveň platí, že pokud přijdete hlasovat k volbám, není nutné účastnit se referenda a naopak.

V případě jakýchkoliv dotazů či nejasností nám napište na: info.lysanadlabem@gmail.com nebo zavolejte na naše telefonní číslo **603 814 830**. Rádi Vám vše vysvětlíme nebo poradíme.

Na těchto adresách v rámci Lysé nad Labem můžete odevzdat svůj arch: **do 7. 6.**

Zuzana Valisková, Sídliště 1462 (u hospody, před domem v období Vánoc svítí strom)	Dům U Kalinů, Náměstí B. Hrozného 20/28 (žlutý dům vedle trafiky)
Radka Bláhová, Náměstí B. Hrozného 14/21 (dům s galanterií vedle cukrárny, schránka je na hnědých vratech)	Tomáš Tengler, Vichrova 1908 (schránka na plotě)
Jaromír Šalek V Polích 1799, Kačín	Štěpánka Vošická Nová 537, Litol
Johana Součková Olbrachtova 243, Litol	Josef Kotva Na Vysoké mezi 468, Litol
Zuzana Viktoriová, U Vodárny 1935 (nové domy směrem na Milovice)	Ondřej Šmíd, Tylova 599

Podepsat se také budete moci na několika veřejných místech, která budeme průběžně zveřejňovat a aktualizovat na facebookovém profilu Lysá nás spojuje a na naší webové stránce:

www.lysanasspojuje.cz

REFERENDUM LYSÁ NAD LABEM: STOP PRODEJI MĚSTSKÝCH BYTŮ

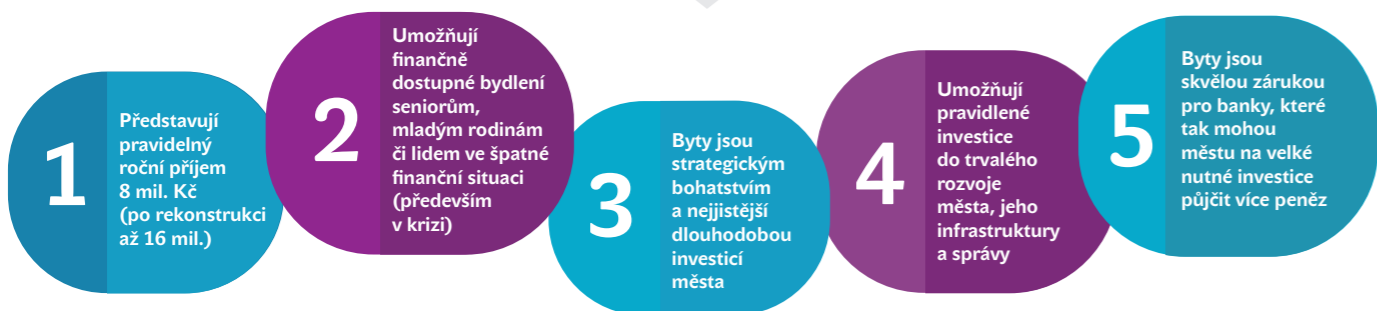


ZACHRAŇME MAJETEK MĚSTA!

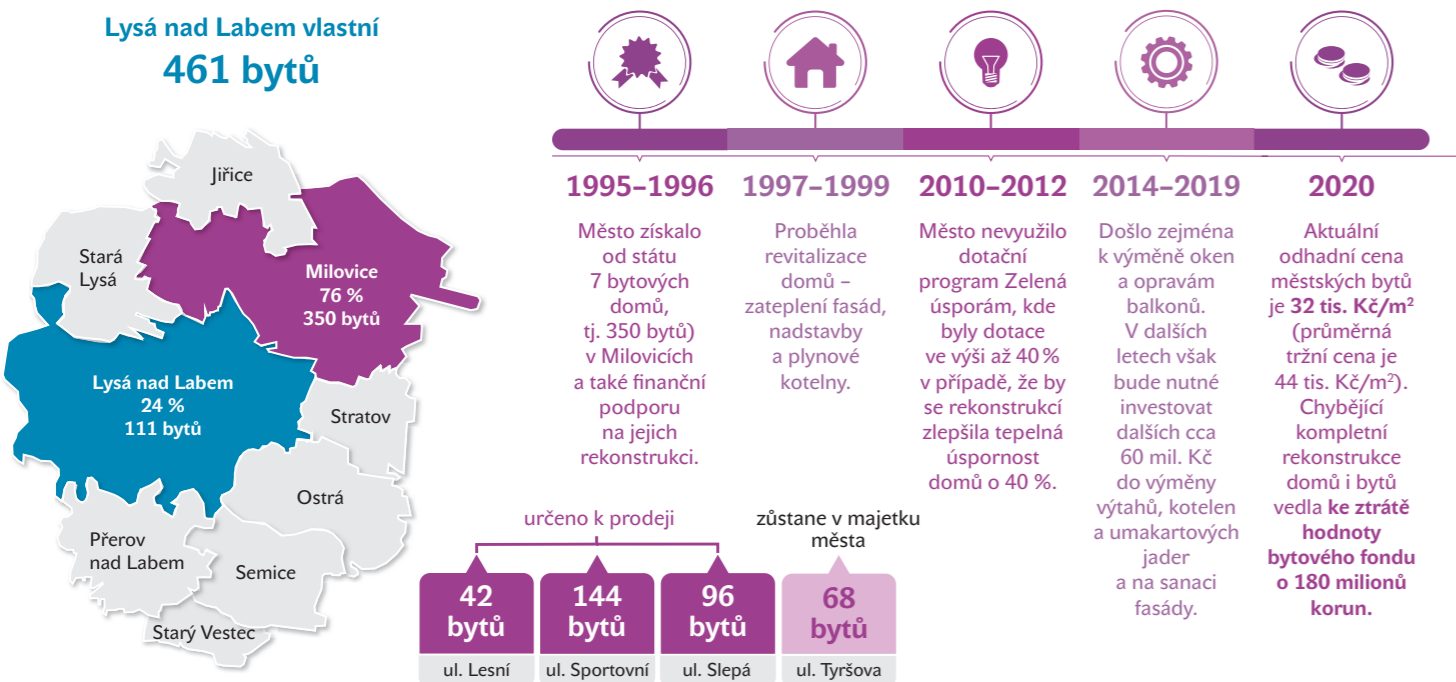
ZASTAVME PRODEJ 282 BYTŮ VE VLASTNICTVÍ MĚSTA LYSÁ NAD LABEM

ČSSD, ODS, ANO, NAŠE LYSÁ A KSČM USILUJÍ V DOBĚ KRIZE
O PRODEJ 61 % MĚSTSKÝCH BYTŮ

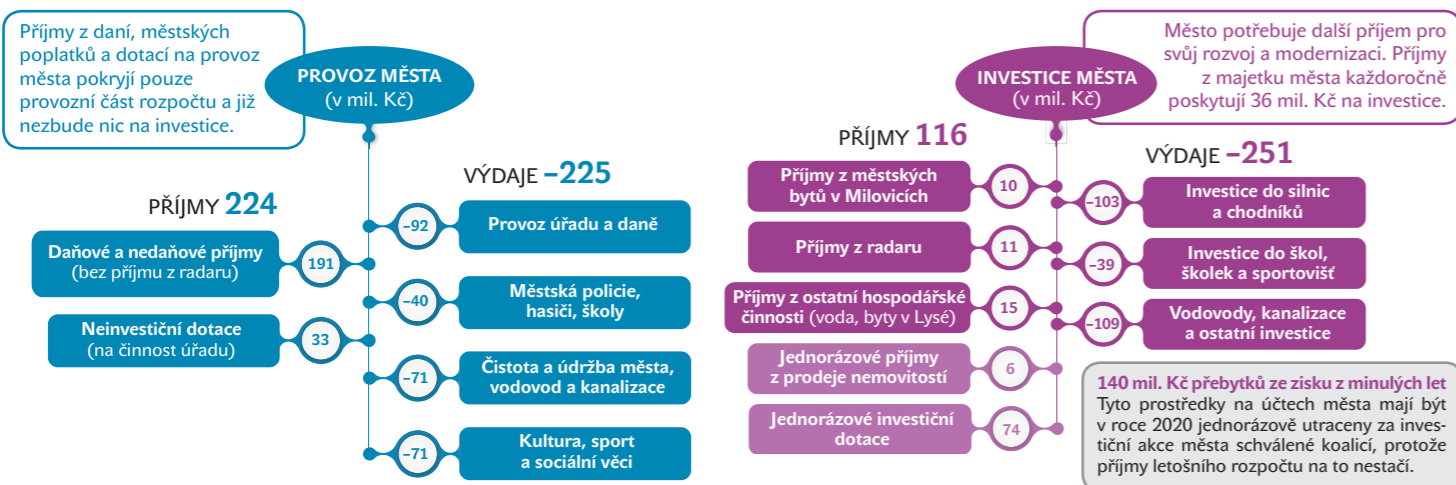
PROČ BYTY NEPRODÁVAT?



MILOVICKÝ BYTOVÝ FOND VE VLASTNICTVÍ LYSÉ NAD LABEM



STRUKTURA ROZPOČTU MĚSTA LYSÁ NAD LABEM PRO ROK 2020



Peníze z prodeje bytů mohou jednorázově pomoci městu s realizací velkých investičních akcí (sportovní hala, bazén, kulturní sál...). Odkud však město bude v budoucnu získávat peněžní prostředky na jejich údržbu a provoz, když ztratí významný zdroj pravidelných příjmů z nájmu za byty?

MÍSTNÍ REFERENDUM

PRODEJ BYTŮ V MILOVICÍCH o hodnotě 640 milionů Kč

Ve smyslu § 8 zákona č. 22/2004 Sb. my, níže podepsaní občané Lysé nad Labem, **podporujeme návrh přípravného výboru na vyhlášení místního referenda** týkajícího se prodeje bytů v Milovicích ve vlastnictví Města Lysé nad Labem:

Přesné znění otázky navržené k rozhodnutí referendem:

- Souhlasíte s tím, aby byty v Milovicích ve vlastnictví Města Lysá nad Labem zůstaly i nadále majetkem města a nebyly prodány? Ano / Ne**
- Souhlasíte s tím, aby Město Lysá nad Labem prodalo své byty v Milovicích pouze tehdy, pokud bude mít pravomocné stavební povolení na výstavbu nových městských bytů v Lysé nad Labem a výtěžek z prodeje bytů v Milovicích se použije jen k úhradě nákladů na tuto výstavbu? Ano / Ne**

(na otázky neodpovídejte, nyní probíhá jen sbírání podpisů na vyhlášení referenda)

Podepisující osoba uvede: jméno a příjmení, datum narození, adresu a podepíše se:

jméno a příjmení	datum narození	ulice (náměstí), číslo popisné	obec	podpis
			Lysá nad Labem	
			Lysá nad Labem	
			Lysá nad Labem	
			Lysá nad Labem	
			Lysá nad Labem	
			Lysá nad Labem	
			Lysá nad Labem	
			Lysá nad Labem	
			Lysá nad Labem	
			Lysá nad Labem	
			Lysá nad Labem	
			Lysá nad Labem	

Označení území, na němž se konání místního referenda navrhuje: Lysá nad Labem.

Proč referendum?

Město Lysá nad Labem vlastní v Milovicích 350 bytových jednotek. Jedná se o byty o velikosti 1+1, 2+1 a 3+1 na adrese Slepá 550 a 551, Sportovní 600, 601 a 602, Lesní 620, Tyršova 609, 610, 611, 612 a 613. Byty jsou v současné době pronajímány.

Lysá nad Labem má 15 zastupitelů, 9 zastupitelů chce byty prodat, 6 zastupitelů je proti. Není jasné, jak se s penězi za prodané byty naloží, zda se utratí anebo se investují a do čeho. V Lysé n.L. je 7300 oprávněných voličů.

Jsmo přesvědčeni, že o majetku v hodnotě okolo 640 milionů Kč má rozhodnout většina občanů Lysé nad Labem majících právo volit, nikoliv pouze 15 zastupitelů.

Přípravný výbor: Mgr. Karel Marek, Na Vysoké Mezi 345, 289 22 Lysá nad Labem; Ing. Jan Marek, Masarykova 581, 289 22 Lysá nad Labem; Mgr. Martina Tužinská Synková, Dukelská 181, 289 22 Lysá nad Labem; Mgr. Štěpánka Vošická, Nová 537, 289 22 Lysá nad Labem; Jan Burian, Riegrova 645, 289 22 Lysá nad Labem; Matěj Kodeš, Školní náměstí 39/33, 289 22 Lysá nad Labem.

Datum konání referenda: Přípravný výbor požaduje vyhlášení referenda v době konání voleb do krajských zastupitelstev dne 2. 10. 2020 a 3. 10. 2020.

Upozornění pro podporovatele:

Ten, kdo podepíše vícekrát tentýž návrh na konání místního referenda nebo kdo podepíše podpisovou listinu, ač není oprávněnou osobou podle zákona o místním referendu, nebo kdo v podpisové listině uvede nepravdivé údaje, dopouští se přestupku, za který mu může být uložena pokuta až do výše 3000 Kč.

Další informace jsou na www.lysanasspojuje.cz

Počet podporovatelů podepsaných na této listině: